

# TENANT SUSTAINABILITY HANDBOOK

Solo lavorando insieme  
possiamo completare il viaggio  
verso una comunità sostenibile.



# WELCOME!

## CON QUESTO MANUALE, DESIDERIAMO OFFRIRVI AGGIORNAMENTI PERIODICI E SPUNTI DI RIFLESSIONE E DI DIALOGO SUI PRINCIPALI TEMI DELLA SOSTENIBILITÀ.

**Generali Real Estate (GRE)** si impegna a ridurre gli impatti delle proprietà gestite, con l'obiettivo di agire in modo responsabile e di contribuire positivamente al miglioramento dell'ambiente sociale e naturale.

Con il tuo sostegno, ci proponiamo di raggiungere un'economia e una società più sostenibili:

- **Limitando il riscaldamento globale** e sviluppando strategie di mitigazione e adattamento al cambiamento climatico;
- **Riducendo il consumo** di risorse naturali;
- **Prevenendo l'inquinamento** e proteggendo la biodiversità.

**Sfoggia questo documento** per scoprire come insieme possiamo contribuire per un futuro più sostenibile.



# INDICE

<b>LA SOSTENIBILITA' NEL REAL ESTATE .....</b>	<b>04</b>
IL NOSTRO IMPEGNO .....	06
IL PERCORSO VERSO LA DECARBONIZZAZIONE .....	07
COSA POSSIAMO FARE INSIEME?.....	07
<b>EFFICIENZA ENERGETICA .....</b>	<b>08</b>
<b>SALUTE, BENESSERE, COMFORT E PRODUTTIVITA' .....</b>	<b>11</b>
<b>INTERAZIONI SOCIALI .....</b>	<b>14</b>
<b>LA CASA DI THE HUMAN SAFETY NET .....</b>	<b>16</b>
<b>SME ENTERPRIZE.....</b>	<b>17</b>
<b>SII UN CAMPIONE DI SOSTENIBILITA' .....</b>	<b>19</b>

La presente presentazione non può essere riprodotta né distribuita, direttamente o indirettamente, a terzi né pubblicata, in tutto o in parte, per nessun motivo, senza il preventivo consenso scritto di Generali Real Estate

S.p.A. (GRE). GRE non si assume alcuna responsabilità per l'uso proprio o professionale delle informazioni contenute nella presente presentazione. Le opinioni, le previsioni o le proiezioni contenute nella presente presentazione sono corrette alla data di preparazione della stessa e GRE non garantisce che i risultati finanziari o qualsiasi evento futuro si concretizzino o si verifichino in conformità alle opinioni, alle previsioni o alle proiezioni contenute nella presente presentazione. Le informazioni e le opinioni contenute nella presente presentazione si basano su fonti, comprese quelle di terzi, che GRE ritiene affidabili. Sebbene nella preparazione di questa presentazione GRE abbia usato tutta la diligenza e l'accuratezza che ci si aspetterebbe da un operatore di mercato professionale nel valutare la correttezza, la completezza, l'accuratezza e la validità delle informazioni contenute in questa presentazione, GRE non fornisce alcuna dichiarazione e garanzia, espressa o implicita, in relazione alla correttezza, alla completezza, all'accuratezza e alla validità di tali informazioni. GRE, e le sue entità controllate, i suoi direttori e dipendenti non saranno responsabili per qualsiasi perdita, anche indiretta, derivante dall'uso, compreso l'affidamento, di le informazioni contenute nella presente presentazione e non sarà responsabile di eventuali errori e/o omissioni contenuti nella presente presentazione. Tutte le informazioni contenute nella presente presentazione, dopo la data di pubblicazione e distribuzione della stessa, possono essere modificate o aggiornate, senza alcun obbligo da parte della GRE di notificare tali modifiche o aggiornamenti. Nulla di quanto contenuto nella presente presentazione deve essere considerato come ricerca di investimento in relazione ai titoli o come materiale di marketing. Il contenuto di questa presentazione non può essere considerato una raccomandazione a investire in titoli. La presente presentazione non può essere considerata una sollecitazione o un'offerta di titoli né una consulenza sugli investimenti.

**Se non diversamente indicato, le linee guida contenute nel documento sono applicabili laddove sono rilevanti e attuabili, e non vi sono disposizioni o leggi specifiche che le escludano.**

Generali Real Estate fa parte di Generali Investments, una piattaforma di società di asset management che offre un portafoglio di competenze specialistiche con 645,2 miliardi di euro e oltre 2.200 dipendenti.

Source: Generali Investments Holding S.p.A., data as at end of Q4 2024 net of double counting.



# LA SOSTENIBILITA' NEL REAL ESTATE

ADOTTARE PRATICHE  
SOSTENIBILI PER COSTRUIRE  
UN FUTURO PIU' RESILIENTE  
E SOSTENIBILE



Le questioni ambientali stanno acquisendo un'importanza significativa, sia a livello normativo globale ed europeo, sia soprattutto nella percezione pubblica. Per questo motivo, è essenziale delineare alcuni concetti di base che forniscano una chiara panoramica delle sfide che ci attendono.

## SOSTENIBILITA'

È un concetto ampio che si riferisce alla capacità di soddisfare i bisogni attuali senza compromettere la capacità delle generazioni future di soddisfare i propri. La sostenibilità si concentra sul mantenimento di un equilibrio a lungo termine tra tre pilastri, promuovendo pratiche che possono essere sostenute a tempo indeterminato senza causare danni irreversibili all'ambiente, alla società o all'economia.

## ESG

### ENVIRONMENTAL



Valuta l'impatto ambientale della proprietà, compresa la gestione delle risorse naturali, le emissioni di carbonio, l'efficienza energetica e la gestione dei rifiuti.

### SOCIAL



Esamina il modo in cui l'azienda gestisce i rapporti con i dipendenti, i fornitori, i clienti e le comunità in cui opera. Ciò include aspetti quali le condizioni di lavoro, i diritti umani, la diversità e l'inclusione e l'impegno nella comunità.

### GOVERNANCE



Si concentra sulle pratiche di gestione aziendale come la composizione del consiglio di amministrazione, l'etica aziendale, la trasparenza e la gestione del rischio.

**La sostenibilità è un obiettivo o un ideale a cui tendere, mentre l'ESG rappresenta un insieme di strumenti e criteri utilizzati per misurare e raggiungere la sostenibilità nell'ambito delle operazioni aziendali e del processo decisionale strategico.**

Nel 2015 le Nazioni Unite, nell'ambito dell'Agenda 2030 per lo sviluppo sostenibile, hanno deciso di promuovere gli SDGs (Sustainable Development Goals). Un insieme di 17 obiettivi globali che mirano a porre fine alla povertà, a proteggere il pianeta e a garantire la prosperità per tutte le persone entro il 2030.

**SUSTAINABLE  
DEVELOPMENT  
GOALS**





# IL NOSTRO IMPEGNO

In **Generali Real Estate**, un obiettivo fondamentale dell'approccio strategico al business è ridurre l'impatto ambientale del nostro portafoglio, oltre a integrare metriche ESG. La nostra visione è quella di avere un portafoglio leader di mercato in termini di credenziali di sostenibilità, nonché approcci di eccellenza nella gestione e nello sviluppo degli asset e delle proprietà. Abbiamo una responsabilità morale nell'agire sulle questioni legate alla sostenibilità e una responsabilità fiduciaria nell'affrontare i rischi e le opportunità ESG nei nostri investimenti. La nostra strategia mira a mettere in atto queste responsabilità e, ove possibile, a misurare i progressi attraverso certificazioni e valutazioni di terze parti.

**Il settore del real estate consuma intorno al 40% dell'energia globale e contribuisce per un valore pari al 30% alle emissioni di gas effetto serra globali annue<sup>1</sup>.**

Dato questo impatto, **la sostenibilità è un punto focale per GRE e per il Gruppo Generali** nel suo complesso. All'interno dell'organizzazione vi è una forte consapevolezza e comprensione del fatto che il settore immobiliare è un contribuente chiave ai megatrend globali, come il cambiamento climatico, e che **esiste un'opportunità concreta per Generali Real Estate – e per voi – di avere un impatto significativo.**



Read our **Sustainability Report**

<sup>1</sup> United Nations Environment Programme Finance Initiative, Climate Risks in the Real Estate Sector: <https://www.unepfi.org/wordpress/wp-content/uploads/2023/03/Real-Estate-Sector-Risks-Briefing.pdf>



# IL PERCORSO VERSO LA DECARBONIZZAZIONE

**Generali Real Estate**, al fine di limitare il riscaldamento globale, **sta adottando principi chiari per guidare le decisioni nella gestione dei propri edifici**, come ad esempio:

- lo sviluppo di strategie di adattamento al cambiamento climatico;
- la riduzione del consumo di risorse naturali e dell'inquinamento;
- la prevenzione e la tutela della biodiversità.

Il Gruppo Generali ha aderito alla NET-ZERO Asset Owner Alliance (NZAOA), impegnandosi a decarbonizzare gradualmente il portafoglio di asset per raggiungere la neutralità carbonica entro il 2050 e fissare obiettivi specifici di decarbonizzazione per il settore immobiliare. In media, il portafoglio selezionato sarà allineato al percorso di decarbonizzazione del modello CRREM, per limitare il riscaldamento globale a 1,5°C.

## COSA POSSIAMO FARE INSIEME?

Questo documento delinea strategie per migliorare la sostenibilità dei vostri luoghi di lavoro. Sia noi, in qualità di proprietari, sia voi, in qualità di occupanti, abbiamo un ruolo importante da svolgere nell'affrontare il cambiamento climatico e nel contribuire alle significative riduzioni di carbonio richieste all'intero settore edilizio.

**Questo documento rappresenta anche un'opportunità per comunicare con noi e offrire supporto reciproco.**





# EFFICIENZA ENERGETICA

GESTIRE LE  
RISORSE  
EFFICIENTEMENTE





## USO E MONITORAGGIO

**GRE sta monitorando i consumi di energia delle aree comuni**, sta raccogliendo i dati dei tenants da tutti gli asset e **stabilendo un piano di decarbonizzazione** su tutti i nostri asset.



### COSA PUOI FARE TU

**Sii un campione! Comprendi i tuoi consumi** e ottieni informazioni utili su tendenze e potenziali risparmi installando un contatore energetico intelligente.

**Installa un Sistema di smart meter** per le tue utenze al fine di controllare meglio i consumi e possibilmente risparmiare sulle bollette elettriche.

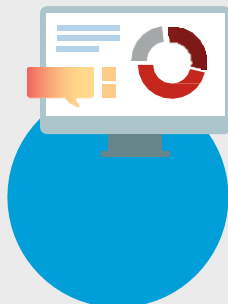
**Monitora i programmi di manutenzione delle apparecchiature** per assicurarti che impianti e attrezzature funzionino in modo efficiente; questo aiuterà a mantenere l'efficienza energetica, l'igiene e, potenzialmente, anche a ridurre i costi operativi.

Condividi I tuoi dati di consume energetico con noi, sottoscrivendo una **clausola di green lease**.

**Utilizza energia proveniente da fonti rinnovabili certificate** per ridurre le tue emissioni di CO<sub>2</sub>.

## VANTAGGI OPERATIVI WIN-WIN

Nel proprio portafoglio, **GRE prevede l'installazione di sistemi di controllo** per garantire flessibilità e risparmio di risorse. In GRE ci impegniamo a **fornire asset completamente decarbonizzati**, implementando sistemi energetici efficienti. **Acquistiamo energia rinnovabile** per tutte le nostre aree comuni.



### COSA PUOI FARE TU

**Spegni le apparecchiature da ufficio:** assicurati che le impostazioni riflettano gli orari di lavoro e che le apparecchiature siano spente di notte, nei fine settimana e durante i giorni festivi. **Riduci il consumo in standby** attivando le relative funzionalità di risparmio energetico.

**Controlla e regola i parametri chiave dei sistemi:** questi possono essere impostati e modificati in base alla stagionalità, all'uso prevalente e all'efficienza.

**Adatta l'illuminazione** alle tue reali esigenze e sfrutta la luce naturale: è gratuita e può permetterti di spegnere o attenuare le luci durante il giorno.

**Utilizza un'illuminazione mirata:** se non hai bisogno di illuminare l'intera stanza, illumina solo l'area in cui stai lavorando. L'efficienza energetica dell'edificio può migliorare del 50–70% rispetto all'uso normale.

**Usa energia verde per ridurre la tua impronta di carbonio**, e aiuta ad abbassare l'inquinamento.

## APPARECCHIATURE INTELLIGENTI

Nell'ambito dei suoi progetti di sviluppo, **GRE richiede l'utilizzo di sistemi energetici ad alta efficienza.** Durante la fase operativa, **GRE valuta l'integrazione di apparecchiature a basso consumo energetico** per migliorare ulteriormente le prestazioni degli edifici.



### COSA PUOI FARE TU

#### **Spegnere le apparecchiature quando non sono in uso:**

considera l'installazione di un timer per programmare l'accensione/spegnimento dei sistemi di riscaldamento e raffreddamento.

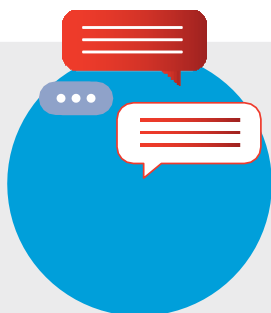
Investi in **apparecchiature energeticamente efficienti**: cerca quelle che sono indicate come efficienti energeticamente (Etichetta energetica >A+) e considera di utilizzare prodotti Energy Star.

**Illuminazione:** quando sostituisci lampadine fluorescenti installa lampadine LED (light-emitting diode). Questo può considerabilmente ridurre il consumo di energia.

**Valuta l'installazione di sensori di luce e movimento** per controllare quando le luci si attenuano o si spengono. Questo è particolarmente utile per le aree a basso passaggio o per quelle con lunghi periodi di inattività.

## CONSAPEVOLEZZA E CONDIVISIONE DI INFORMAZIONI

GRE sta sensibilizzando dipendenti e clienti sulle pratiche di risparmio **energetico** attraverso campagne interne, **formazione interna su tematiche ambientali** e contenuti pubblicati sul sito ufficiale. **I feedback ricevuti dagli inquilini tramite il sondaggio** vengono ampiamente considerati per le azioni correlate.



### COSA PUOI FARE TU

Utilizza segnaletica e **condividi materiale educativo con il personale e gli utenti dell'edificio sulle buone pratiche**, i benefici per loro e i consigli per il risparmio energetico (ad esempio, spegnere monitor, luci, stampanti). Esistono moltissime risorse gratuite disponibili online, quindi... dai un'occhiata!

**Invia una newsletter settimanale o mensile ai tuoi dipendenti.** Includi consigli e suggerimenti eco-friendly, oltre a informazioni utili sull'ambiente, sui consumi energetici e sulle tendenze aziendali.

**Crea dei Gruppi di Lavoro Ambientali** per condividere idee e creare consapevolezza riguardo le iniziative che stai implementando.

**Lancia una gara di risparmio energetico** per incoraggiare i dipendenti a ridurre i loro consumi. Potreste offrire una carta regalo o un'ora di permesso retribuito al mese al dipendente che ricicla di più, che consuma meno elettricità o che spreca meno fogli di carta per stampanti.



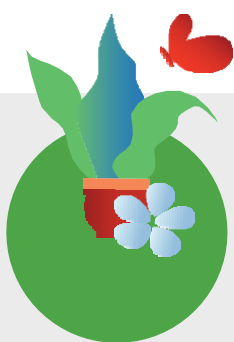
# SALUTE, BENESSERE, COMFORT E PRODUTTIVITA'

MIGLIORA L'AMBIENTE  
LAVORATIVO PER IL  
TUO STAFF E GLI  
ABITANTI DELL'EDIFICIO



GRE comunica attivamente l'importanza della salute e del benessere all'interno dei propri edifici, **per permettere alle persone di costruire un futuro più sicuro prendendosi cura della propria vita e dei propri sogni.** In GRE promuoviamo spazi e servizi dedicati al benessere nei nostri immobili per i dipendenti e siamo impegnati, ove possibile, nel **processo di certificazione WELL.**

## VEGETAZIONE



### COSA PUOI FARE TU

**Installa piante da interno:** la vista di vegetazione diminuisce i livelli di stress e contribuisce ad una migliore salute mentale.

Vai oltre il posizionamento di una singola piantina da vaso sulle scrivanie e considera una soluzione di landscaping per interni.

Considera elementi vivi come muri di vegetazione e giardini per interni per fornire degli spazi di riposo e rigenerazione.

Otteni il meglio dagli **spazi esterni**, con piante e sedute.

## PROMUOVI UNO STILE DI VITA SANO E ATTIVO



### COSA PUOI FARE TU

**Promuovi l'uso delle scale** per incoraggiare uno stile di vita attivo.

Scegli le scale invece dell'ascensore ogni volta che puoi per migliorare uno **stile di vita attivo.**

Organizza lo spazio dei tuoi uffici **con postazioni flessibili** (scrivanie sit-stand) per supportare attività di lavoro flessibile e fornisci controlli delle postazioni per migliorare il **comfort fisico** e i bisogni degli individui.

Includi iniziative per incoraggiare le persone a **camminare/ andare in bici e fare esercizio regolarmente.**



## QUALITA' DELL'AMBIENTE INTERNO



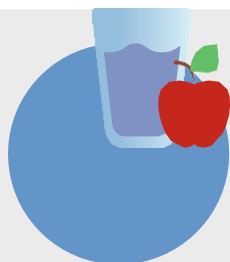
### COSA PUOI FARE TU

**Effettua una valutazione annuale dei tassi di ventilazione, delle temperature, dei livelli di umidità e degli inquinanti** per ottenere informazioni utili e concrete a supporto del miglioramento della qualità dell'aria. Ad esempio, la ventilazione, la concentrazione di CO<sub>2</sub>, le particelle, i composti organici volatili (VOC) e l'umidità possono tutti influenzare la produttività e la salute.

**Prodotti per il monitoraggio della qualità dell'aria** possono essere trovati sul sito web di RESET: <https://www.reset.build/directory/monitors/type/indoor>

Utilizza prodotti per la pulizia, moquette, vernici e arredi a basse emissioni di **VOC (Composti Organici Volatili)**

## PROMOZIONE DI CIBO SANO E ACQUA POTABILE



### COSA PUOI FARE TU

**Offri opzioni di cibo sano** onsite a supporto degli utilizzatori dell'edificio (es. selezione di prodotti sani alle macchinette)

**Fornisci una fontanella per la ricarica di bottiglie d'acqua** per incoraggiare l'idratazione regolare e ridurre la produzione di rifiuti di plastica.

**Usa materiali educazionali** per sottolineare i benefici di una dieta sana, esercizio e bere acqua.

## PROGRAMMA SALUTE E BENESSERE



### COSA PUOI FARE TU

**Utilizza un'esposizione permanente** (ad esempio una bacheca) per comunicare i servizi e le risorse locali (come parchi, palestre, cibo salutare).

**Sviluppa un programma coordinato per la salute e il benessere degli utenti dell'edificio** (ad esempio sessioni di fitness/yoga, club del libro, corsi di disegno/pittura, controlli sanitari in sede, eventi di sensibilizzazione sulla salute mentale) **per incoraggiare stili di vita attivi e l'interazione sociale tra il personale e gli utenti.**



# INTERAZIONI SOCIALI

CREA UN IMPATTO POSITIVO  
NELLA TUA AREA E  
SUPPORTA LA MOTIVAZIONE  
DEI TUOI DIPENDENTI





**GRE promuove iniziative che migliorano la vivibilità dei contesti** in cui sviluppa e investe, assumendo un ruolo attivo oltre le attività quotidiane, con un impatto positivo sulle comunità locali. **Un sondaggio viene inviato annualmente agli inquilini** per comprendere meglio le loro esigenze in ambito ESG.

## COMMUNITY ENGAGEMENT



### COSA PUOI FARE TU

**Fornisci il tuo feedback con il sondaggio ESG annuale;** la tua partecipazione è cruciale per comprendere la tua prospettiva di sostenibilità.

**Mappa/comprendi gli stakeholder della tua comunità** e i buchi nelle opportunità del settore.

**Esplora le opportunità di supportare prodotti** e fornitori di servizi locali (es. arredo di seconda mano, forniture alimentare, etc.)

Promuovi localmente le opportunità di lavoro in collaborazione con il centro per il lavoro locale, prioritizza candidati di zona e stagisti/apprendisti locali.

Compra prodotti locali e **preferisci prodotti km zero.**

Puoi iniziare a ridurre le emissioni provenienti da tutte le attività umane: **riconnettiti con l'ambiente.**

## SUPPORTA OPPORTUNITA' DI BENEFICIENZA E VOLONTARIATO



### COSA PUOI FARE TU

Cerca di capire come la tua azienda o voi stessi potete **essere coinvolti nella comunità locale.** Adattate questo sostegno ai punti di forza dei vostri collaboratori e alle competenze che vogliono sviluppare.

Considera le opportunità di **collaborazione con gruppi locali** (ad es. scuole, ospedali, associazioni di beneficenza, banche alimentari) e **gruppi comunitari** (ad es. club giovanili, scuole, squadre sportive, forze di polizia).

Promuovi opportunità di **volontariato legate alla sostenibilità per i dipendenti** (ad esempio, Giornata della Terra, raccolta dei rifiuti, piantumazione di alberi, installazione di alveari) e **per le associazioni e gli enti di beneficenza ambientali** (ad esempio, Amici della Terra, Greenpeace, Earthwatch, Woodland Trust, Surfers Against Sewage).

Organizza opportunità per i dipendenti di **donare denaro** e offrire il loro sostegno in altri modi innovativi **nella vostra zona** (ad esempio, donazioni di sangue, iniziative di beneficenza, ecc.)

# LA CASA DI THE HUMAN SAFETY NET

Noi di **Generali Real Estate** siamo orgogliosi di aver restituito con successo le Procuratie Vecchie restaurate a Generali, alla comunità di Venezia e al mondo.

Un luogo unico, nel cuore di Venezia, progettato per essere la sede di **The Human Safety Net**, un movimento di persone che aiutano le persone, e per accogliere una rete aperta di individui, organizzazioni e istituzioni impegnate sui temi dello sviluppo e dell'inclusione sociale.

Il palazzo delle Procuratie Vecchie - un tempo sede degli uffici e della residenza dei Procuratori di San Marco, alti funzionari della Repubblica di Venezia - ospita gli uffici delle Generali dal 1832 ed è ora aperto al pubblico per la prima volta in 500 anni.

Con la mostra interattiva A World of Potential, The Home of The Human Safety Net, offre ai visitatori un viaggio sorprendente e inaspettato per scoprire i propri punti di forza e connettersi con i programmi di The Human Safety Net, scoprendo come tutti noi possiamo avere un impatto concreto e positivo sulla società.



[www.thehumansafetynet.org](http://www.thehumansafetynet.org)



# SME EnterPRIZE

È il progetto di punta di Generali, ideato per promuovere la cultura della sostenibilità tra le piccole e medie imprese (PMI) europee e attualmente in fase di espansione in Asia. L'obiettivo è quello di supportarle nell'integrazione di pratiche sostenibili nelle loro attività e di renderle più forti, più durature e più consapevoli del loro ruolo nella comunità.

## Attraverso SME EnterPRIZE, Generali punta a:

- Creare una piattaforma paneuropea per dare visibilità alle PMI sostenibili.
- Stimolare il dibattito sull'importanza della sostenibilità per le PMI promuovendo la ricerca su questo tema.
- Premiare le migliori storie di successo in base al loro impegno sociale e ambientale, compresa l'attuazione di iniziative di sostenibilità degne di nota, in modo che possano diventare modelli di ispirazione per gli altri imprenditori.

Durante il quarto evento SME EnterPRIZE che si è svolto a Bruxelles il 26 marzo 2025, Generali ha celebrato gli "Eroi della Sostenibilità": imprenditori visionari estratti dalle oltre 8.900 PMI che si sono candidati alle categorie Ambiente e Sociale, e provenienti dai Paesi europei che hanno aderito all'iniziativa: Austria, Croazia, Repubblica Ceca, Francia, Germania, Ungheria, Italia, Portogallo, Slovenia e Spagna.

### **O.K. Energie Haus** Austria

Azienda che eccelle nella progettazione, produzione e assemblaggio di edifici in legno ad alta efficienza energetica come case, scuole e centri medici.

### **Hrvatski Kišobran** Croazia

Azienda produttrice di ombrelli con un forte impegno per l'inclusione e la responsabilità sociale che integra attivamente le persone con disabilità nella propria forza lavoro

### **Ameba Production** Repubblica Ceca

Realtà che organizza un festival annuale con iniziative di sensibilizzazione per educare i visitatori sul sito all'importanza della sostenibilità ambientale e sociale.

### **CréaWatt** Francia

Produttore di pannelli solari ultraleggeri che possono essere adattati a diversi tetti senza bisogno di rinforzi strutturali. Oltre a organizzare iniziative di formazione e sensibilizzazione sulle energie rinnovabili, sostiene anche il reinserimento professionale e l'occupazione dei detenuti.

### **vomFASS** Germania

Negozi online e fisico la cui iniziativa di rifornimento permette ai clienti di acquistare aceti, oli, liquori e vini scegliendo la quantità e il contenitore per i loro acquisti, impegnandosi inoltre a processi di produzione a zero emissioni di CO2 e a preservare la biodiversità.

### **Compocity** Ungheria

Pioniere dell'economia circolare urbana che ha sviluppato un robot per il compostaggio comunitario indoor, CompoBot, per trasformare i rifiuti in materiale che rigenera il suolo.



**Fedabo**  
Italia

B Corp di consulenza dedicata al miglioramento delle prestazioni energetiche, economiche e ambientali di aziende private e pubbliche.

**EcoXperience**  
Portogallo

Realtà che ha sviluppato soluzioni innovative per la pulizia trasformando l'olio da cucina usato in detergenti ecologici.

**Pribinovina-Korenika**  
Slovenia

Azienda agricola sociale che unisce produzione biologica, sviluppo rurale e inclusione sociale, offrendo opportunità di lavoro a persone con disabilità e ad altri gruppi sociali vulnerabili attraverso un'occupazione protetta.

**Adopta un Abuelo**  
Spagna

Impresa sociale che offre programmi di volontariato aziendale alle imprese, mettendole in contatto con il settore dell'assistenza agli anziani e delle residenze, contribuendo a prevenire l'esclusione degli anziani.

I campioni di sostenibilità 2025 e quelli delle edizioni precedenti sono presenti su:



[www.sme-enterprize.com](http://www.sme-enterprize.com)



# VUOI ESSERE UN CAMPIONE DI SOSTENIBILITA'?

ECCO DUE INIZIATIVE A CUI PUOI CONTRIBUIRE PER LASCIARE LA TUA IMPRONTA SOSTENIBILE!

## 01

### CONDIVI I TUOI DATI DI CONSUMO ENERGETICO

Per raggiungere i nostri obiettivi e migliorare le prestazioni dell'edificio, **la tua partecipazione è essenziale**, in particolare attraverso la condivisione dei vostri dati di consumo energetico.

Ti proponiamo di **sottoscrivere una Lettera di Mandato**, attraverso la quale darete il vostro esplicito consenso alla raccolta dei dati di consumo energetico da parte di GRE. Questi dati saranno utilizzati esclusivamente per monitorare i consumi complessivi e i possibili risparmi energetici, e il processo **non comporterà alcun costo o addebito per voi**.

## 02

### CONTRATTI DI FORNITURA DI ENERGIA VERDE

GRE ha già fatto in modo che **tutta l'elettricità fornita** alle aree comuni dell'edificio in affitto **provenga da fonti di energia rinnovabili**.

Per rendere l'intero edificio completamente alimentato da energia pulita, potete svolgere un ruolo attivo **sottoscrivendo contratti di fornitura di energia verde per i vostri spazi in locazione**.

**PER MAGGIORI INFORMAZIONI**  
contatta il tuo  
asset/property manager.

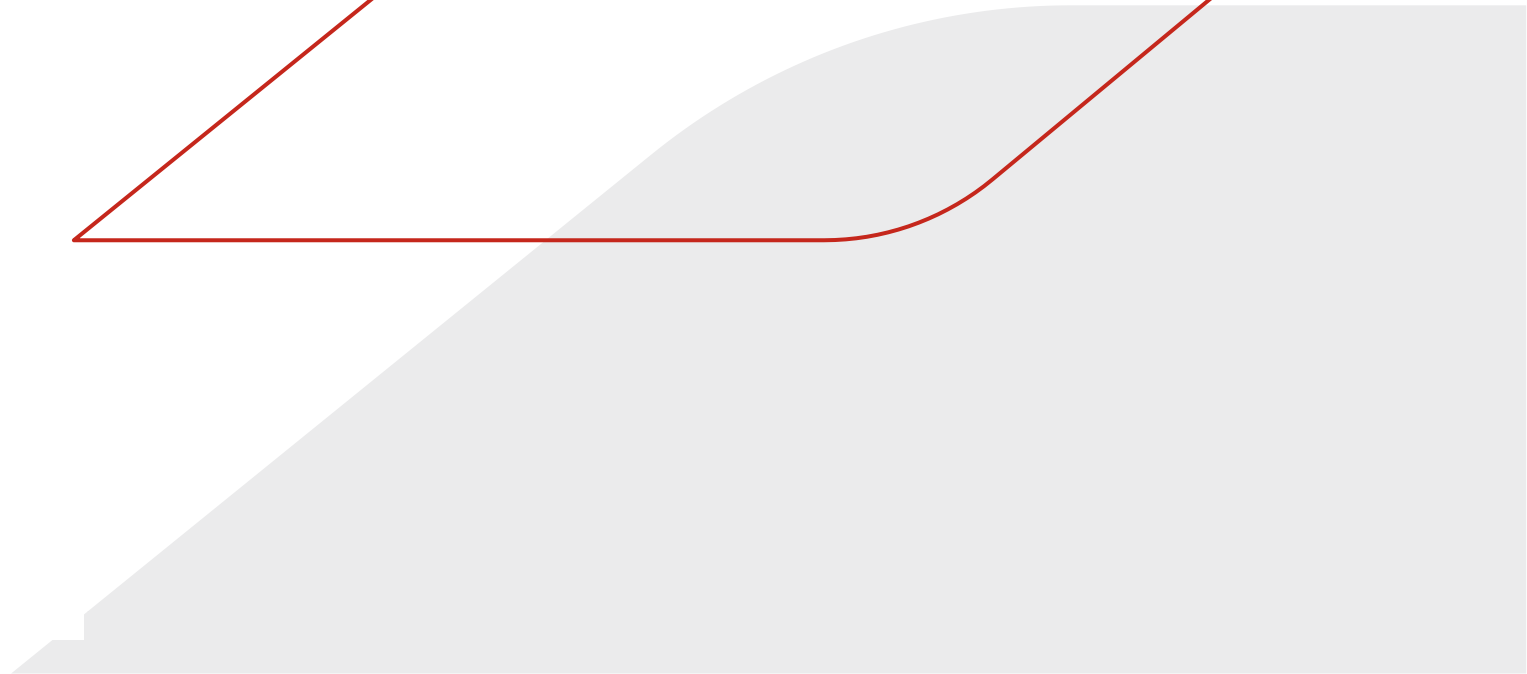
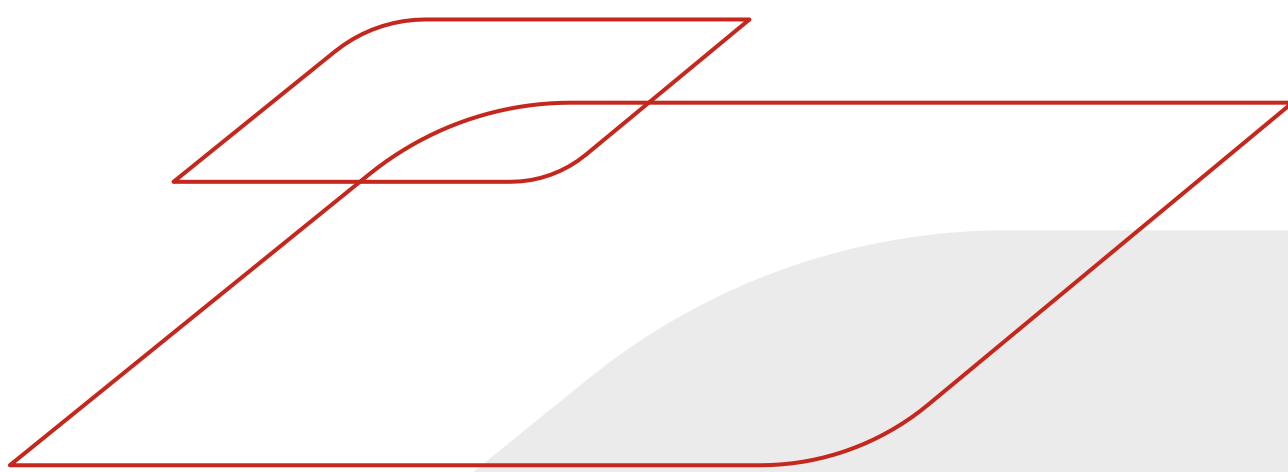




Generali Real Estate  
Tenant Sustainability Handbook  
redatto e coordinato da  
**GRE ESG Team**

Concept e design  
**Loud Adv**

Questo documento è disponibile su  
[www.generalirealestate.com](http://www.generalirealestate.com)







[generalirealestate.com](http://generalirealestate.com)