

HANDBUCH - NACHHALTIGKEIT FÜR MIETER

Nur gemeinsam können wir
den Weg zu einer nachhaltigen
Gemeinschaft beschreiten



WELCOME!

MIT DIESEM HANDBUCH
MÖCHTEN WIR IHNEN
REGELMÄßIGE
AKTUALISIERUNGEN UND
ANREGUNGEN FÜR
GEDANKEN UND DEN DIALOG
ZU DEN WICHTIGSTEN
THEMEN DER
NACHHALTIGKEIT BIETEN.

Generali Real Estate (kurz: GRE) hat sich verpflichtet, die negativen Auswirkungen der von ihr verwalteten Immobilien zu reduzieren, um verantwortungsbewusst zu handeln und einen positiven Beitrag zur Verbesserung des sozialen und natürlichen Umfelds zu leisten.

Mit Ihrer Unterstützung wollen wir eine nachhaltigere Wirtschaft und Gesellschaft erreichen, indem wir:

- die globale Erwärmung begrenzen und Strategien zur Eindämmung des Klimawandels und zur Anpassung daran entwickeln;
- den Verbrauch natürlicher Ressourcen reduzieren;
- Umweltverschmutzung verhindern und die biologische Vielfalt schützen.

Lesen Sie unser Dokument und erfahren Sie, wie wir gemeinsam zu einer nachhaltigeren Zukunft beitragen können.



INHALTSVERZEICHNIS

NACHHALTIGKEIT IN DER IMMOBILIENBRANCHE.....04
UNSER ENGAGEMENT06
DER WEG ZUR DEKARBONISIERUNG07
WAS KÖNNEN WIR GEMEINSAM TUN?07

ENERGIEEFFIZIENZ08

GESUNDHEIT, WOHLBEFINDEN, KOMFORT UND PRODUKTIVITÄT11

SOZIALE INTERAKTION14

ZUHAUSE DES HUMAN SAFETY NET16

SME ENTERPRIZE17

WERDE EIN VORREITER DER NACHHALTIGKEIT19

Diese Präsentation darf ohne vorherige schriftliche Zustimmung von Generali Real Estate S.p.A. (GRE) weder direkt noch indirekt an Dritte weitergegeben oder verbreitet noch ganz oder teilweise veröffentlicht werden. GRE übernimmt keine Haftung für die private oder berufliche Nutzung der in dieser Präsentation enthaltenen Informationen. Die in dieser Präsentation enthaltenen Meinungen, Prognosen oder Vorhersagen sind zum Zeitpunkt der Erstellung dieser Präsentation korrekt, und GRE übernimmt keine Gewähr dafür, dass die Finanzergebnisse oder zukünftigen Ereignisse gemäß den in dieser Präsentation enthaltenen Meinungen, Prognosen oder Vorhersagen eintreten oder stattfinden werden. Die in dieser Präsentation enthaltenen Informationen und Meinungen basieren auf Quellen, einschließlich Quellen Dritter, die GRE für zuverlässig hält. Obwohl GRE bei der Erstellung dieser Präsentation mit der Sorgfalt und Genauigkeit vorgegangen ist, die von einem professionellen Marktteilnehmer erwartet werden kann, um die Richtigkeit, Vollständigkeit, Genauigkeit und Gültigkeit der in dieser Präsentation enthaltenen Informationen zu beurteilen, gibt GRE keine ausdrücklichen oder stillschweigenden Zusicherungen oder Gewährleistungen hinsichtlich der Richtigkeit, Vollständigkeit, Genauigkeit und Gültigkeit dieser Informationen.

GRE und die von ihr kontrollierten Unternehmen, ihre Direktoren und Mitarbeiter haften nicht für Verluste, einschließlich indirekter Verluste, die sich aus der Nutzung, einschließlich des Vertrauens auf die in dieser Präsentation enthaltenen Informationen ergeben, und sie haften nicht für Fehler und/oder Auslassungen in dieser Präsentation. Alle in dieser Präsentation enthaltenen Informationen können nach dem Datum der Veröffentlichung und Verbreitung dieser Präsentation geändert oder aktualisiert werden, ohne dass GRE verpflichtet ist, diese Änderungen oder Aktualisierungen mitzuteilen. Nichts in dieser Präsentation ist als Anlageforschung in Bezug auf Wertpapiere oder als Marketingmaterial zu betrachten. Der Inhalt dieser Präsentation stellt keine Empfehlung zur Anlage in Wertpapiere dar. Diese Präsentation stellt weder eine Aufforderung zum Kauf oder Verkauf von Wertpapieren noch eine Anlageberatung dar.

Sofern nicht anders angegeben, gelten die Richtlinien in diesem Dokument, sofern sie relevant und umsetzbar sind, sowie keine spezifischen Bestimmungen oder Gesetze ihnen entgegenstehen.

Generali Real Estate ist Teil von Generali Investments, einer Plattform von Vermögensverwaltungsgesellschaften, die ein Portfolio spezialisierter Kompetenzen mit einem Volumen von 645,2 Mrd. Euro und mehr als 2.200 Mitarbeitern bereitstellt.

Quelle: Generali Investments Holding S.p.A., Daten zum Ende von Q4 2024 ohne Doppelzählungen..

NACHHALTIGKEIT IN DER IMMOBILIENBRANCHE

NACHHALTIGE PRAKTIKEN EINFÜHREN,
UM EINE WIDERSTANDSFÄHIGERE UND
NACHHALTIGERE ZUKUNFT
AUFZUBAUEN



Umweltfragen gewinnen sowohl auf globaler und europäischer Ebene als auch vor allem in der öffentlichen Wahrnehmung zunehmend an Bedeutung. Aus diesem Grund ist es unerlässlich, einige Grundkonzepte zu skizzieren, die einen klaren Überblick über die vor uns liegenden Herausforderungen geben.

NACHHALTIGKEIT

Dabei handelt es sich um einen weit gefassten Begriff, welcher sich auf die Fähigkeit bezieht, die Bedürfnisse der Gegenwart zu befriedigen, ohne die Fähigkeit künftiger Generationen zu beeinträchtigen, ihre eigenen Bedürfnisse zu befriedigen. Nachhaltigkeit konzentriert sich auf die Aufrechterhaltung eines langfristigen Gleichgewichts zwischen den drei Säulen und fördert Praktiken, welche auf unbegrenzte Zeit aufrechterhalten werden können, ohne irreversible Schäden für die Umwelt, die Gesellschaft oder die Wirtschaft zu verursachen.

ESG

ENVIRONMENTAL

Umwelt



Bewertet die Umweltauswirkungen der Immobilie einschließlich der Bewirtschaftung natürlicher Ressourcen, der CO₂-Emissionen, der Energieeffizienz und der Abfallwirtschaft.

SOCIAL

Sozial



Untersucht, wie das Unternehmen seine Beziehungen zu Mitarbeitern, Lieferanten, Kunden und den Gemeinden, in denen es tätig ist, gestaltet. Dazu gehören Aspekte wie Arbeitsbedingungen, Menschenrechte, Vielfalt und Inklusion sowie gesellschaftliches Engagement.

GOVERNANCE

Unternehmensführung



Der Schwerpunkt liegt auf Unternehmensführungspraktiken wie der Zusammensetzung des Vorstands, der Geschäftsethik, Transparenz und des Risikomanagements.

Nachhaltigkeit ist ein anzustrebendes Ziel oder Ideal, während ESG eine Reihe von Instrumenten und Kriterien darstellt, mit denen Nachhaltigkeit in der Geschäftstätigkeit und strategischen Entscheidungsfindung gemessen und erreicht werden kann.

Die Vereinten Nationen haben 2015 im Rahmen der Agenda 2030 für nachhaltige Entwicklung beschlossen, die sog. SDGs (Sustainable Development Goals) zu fördern. Dabei handelt es sich um 17 globale Ziele, welche darauf abzielen, bis 2030 die Armut zu beenden, den Planeten zu schützen und Wohlstand für alle Menschen zu gewährleisten.



UNSERE SELBST-VERPFLICHTUNG

Bei **Generali Real Estate** ist es ein wesentliches Ziel des strategischen Geschäftsansatzes, die Umweltauswirkungen unseres Portfolios zu reduzieren und ESG-Kennzahlen zu integrieren. Unsere Vision ist es, ein marktführendes Portfolio mit Nachhaltigkeitsreferenzen sowie Best-Practice-Ansätzen für die Vermögens- und Immobilienverwaltung und -entwicklung zu haben.

Wir haben eine moralische Verantwortung, in Nachhaltigkeitsfragen zu handeln, und eine treuhänderische Verantwortung, ESG-Risiken und -Chancen bei unseren Investitionen zu berücksichtigen.

Unsere Strategie zielt darauf ab, diesen Verantwortlichkeiten gerecht zu werden und, wann immer möglich, die Fortschritte durch Zertifizierungen und Bewertungen durch Dritte zu messen.

Der Immobiliensektor verbraucht rund 40% der weltweiten Energie und trägt bis zu 30% zu den globalen jährlichen Treibhausgasemissionen bei¹.

Angesichts dieser Auswirkungen ist **Nachhaltigkeit ein zentraler Schwerpunkt für GRE und auf Ebene der Generali Gruppe**. Es besteht ein hohes internes Bewusstsein und Verständnis dafür, dass der Immobiliensektor einen wesentlichen Beitrag zu globalen Megatrends wie dem Klimawandel leistet und dass sich für **Generali Real Estate und für Sie die Möglichkeit bietet, einen bedeutenden Einfluss auszuüben**.



Lesen Sie unseren
Nachhaltigkeitsbericht

¹ United Nations Environment Programme Finance Initiative, Climate Risks in the Real Estate Sector: <https://www.unepfi.org/wordpress/wp-content/uploads/2023/03/Real-Estate-Sector-Risks-Briefing.pdf>



DER WEG ZUR DEKARBONISIERUNG

Um die globale Erwärmung zu begrenzen, hat **Generali Real Estate klare Grundsätze für Entscheidungen im Zusammenhang mit der Verwaltung unserer Gebäude festgelegt, darunter:**

- Entwicklung von Strategien zur Anpassung an den Klimawandel
- Verringerung des Verbrauchs natürlicher Ressourcen und der Umweltverschmutzung;
- Prävention und Schutz der biologischen Vielfalt.

Die Generali Gruppe ist der NET-ZERO Asset Owner Alliance (NZAOA) beigetreten und hat sich verpflichtet, ihr Anlageportfolio schrittweise zu dekarbonisieren, um bis 2050 CO₂-Neutralität zu erreichen und konkrete Dekarbonisierungsziele für Immobilien festzulegen. Im Durchschnitt wird das ausgewählte Portfolio an den Dekarbonisierungspfad des CRREM- Modells angepasst, um die globale Erwärmung auf 1,5 °C zu begrenzen.

WAS KÖNNEN WIR GEMEINSAM TUN?

Dieses Dokument enthält Strategien zur Verbesserung der Nachhaltigkeit Ihrer Arbeitsstätten. Sowohl Eigentümer als auch Nutzer spielen eine wichtige Rolle bei der Bekämpfung des Klimawandels und der Erreichung der erheblichen CO₂-Reduktionen, die vom gesamten Gebäudesektor gefordert werden.

Dieses Dokument ist auch eine Gelegenheit, mit uns zu kommunizieren und uns gegenseitig zu unterstützen.



ENERGIE- EFFIZIENZ

RESSOURCEN
EFFIZIENT
VERWALTEN



VERWENDUNG UND ÜBERWACHUNG

GRE überwacht den **Energieverbrauch** in den Gemeinschaftsbereichen, sammelt die Daten der Mieter aller Immobilien und **erstellt einen Dekarbonisierungsplan** für alle unsere Immobilien.

WAS SIE TUN KÖNNEN



Werden Sie zum Champion! Verstehen Sie Ihren Verbrauch und gewinnen Sie umsetzbare Erkenntnisse über Trends und Einsparpotenziale, indem Sie einen intelligenten Energiezähler installieren.

Installieren Sie intelligente Messsysteme für Ihre Versorgungsleistungen, um Ihren Verbrauch besser zu kontrollieren und möglicherweise Einsparungen bei Ihren Energiekosten zu erzielen.

Verfolgen Sie die Wartungspläne für Ihre Anlagen und Geräte, um sicherzustellen, dass diese effizient laufen. Dies trägt dazu bei, die Energieeffizienz, Hygiene und möglicherweise auch die Betriebskosten aufrechtzuerhalten.

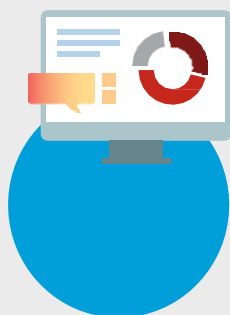
Teilen Sie uns Ihre Energieverbrauchsdaten und unterzeichnen Sie die **Klausel für einen grünen Mietvertrag**.

Verwenden Sie Strom aus zertifizierten erneuerbaren Quellen, um Ihre CO₂ Emissionen zu reduzieren

OPERATIVE WIN- WIN-SITUATION

In seinem Portfolio sieht **GRE die Installation von Steuerungssystemen vor**, um Flexibilität und Ressourceneinsparungen zu ermöglichen. Bei GRE haben wir uns dazu verpflichtet durch die Implementierung effizienter Energiesysteme **vollständig dekarbonisierte Anlagen zu liefern**. Wir beziehen **erneuerbare Energien** für alle unsere Gemeinschaftsbereiche.

WAS SIE TUN KÖNNEN



Bürogeräte ausschalten: Stellen Sie sicher, dass die Einstellungen die Arbeitszeiten widerspiegeln und die Geräte nachts, an Wochenenden und Feiertagen ausgeschaltet sind.

Reduzieren Sie den Standby-Verbrauch, indem Sie Standby-Funktionen aktivieren. **Systemschlüsselparameter** überprüfen und **anpassen**; diese können je nach Saison, vorherrschender Nutzung und Effizienz festgelegt und angepasst werden.

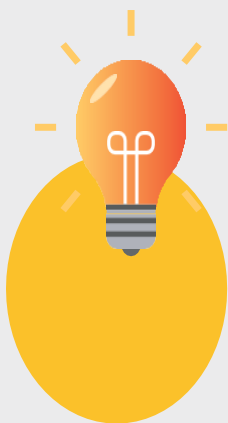
Passen Sie die Beleuchtung an Ihren tatsächlichen Bedarf an und nutzen Sie das kostenlose Tageslicht zu Ihrem Vorteil: Natürliches Licht ist kostenlos und ermöglicht es Ihnen, Ihre Lampen tagsüber auszuschalten oder zu dimmen.

Verwenden Sie gezielte Beleuchtung: Wenn Sie nicht den gesamten Raum beleuchten müssen, beleuchten Sie nur den Bereich, in dem Sie arbeiten. Die Energieeffizienz des Gebäudes wird im Vergleich zum normalen Verbrauch um 50 bis 70 % steigen.

Nutzen Sie grüne Energie, um Ihren CO₂-Fußabdruck zu verringern und zur Verringerung der Umweltverschmutzung beizutragen.

EFFIZIENTE AUSRÜSTUNG

Im Rahmen seiner Entwicklungsprojekte **schreibt GRE den Einsatz hocheffizienter Energiesysteme vor**. In der Betriebsphase bewertet GRE die Integration energieeffizienter Anlagen, um die **Gebäudeperformance weiter zu verbessern**.



WAS SIE TUN KÖNNEN

Schalten Sie Geräte aus, wenn sie nicht benutzt werden: Erwägen Sie die Installation einer Zeitschaltuhr, um Ihr Heiz- und Kühlsystem ein- und auszuschalten.

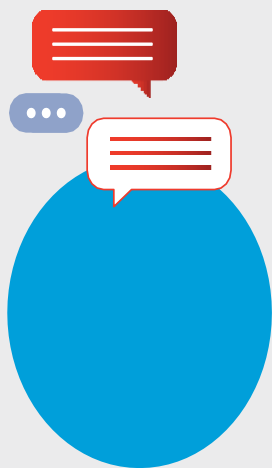
Investieren Sie in **energieeffiziente Geräte**; achten Sie auf solche, die als energieeffizient gekennzeichnet sind (Energieeffizienzklasse >A+), und ziehen Sie den Kauf von Energy Star-Produkten in Betracht.

Beleuchtung: Verwenden Sie beim Austausch von Leuchtstofflampen LEDs (Leuchtdioden). Dadurch kann der Energieverbrauch erheblich gesenkt werden.

Erwägen Sie die Installation von **Licht- und Bewegungssensoren**, um zu steuern, wann das Licht gedimmt oder ausgeschaltet wird. Dies ist besonders nützlich für Bereiche mit geringem Publikumsverkehr oder Bereiche, in denen über längere Zeit keine Aktivitäten stattfinden.

BEWUSSTSEIN UND INFORMATIONSAUSTAUSCH

GRE sensibilisiert Mitarbeiter und Kunden durch **interne Kampagnen, interne Schulungen zu Umweltthemen und die offizielle Website für Energiesparmaßnahmen**. Das Feedback der Mieter aus der Umfrage wird bei den entsprechenden Maßnahmen umfassend berücksichtigt.



WAS SIE TUN KÖNNEN

Verwenden Sie Beschilderungen und **geben Sie Informationsmaterial an Mitarbeiter und Gebäudenutzer weiter**, in dem bewährte Verfahren, Vorteile für sie und Tipps zum Energiesparen (z. B. Ausschalten von Monitoren, Lampen, Druckern) beschrieben werden. Im Internet stehen zahlreiche kostenlose Ressourcen zur Verfügung, schauen Sie sich diese doch einmal an!

Versenden Sie einen wöchentlichen oder monatlichen Newsletter an Ihre Mitarbeiter. Fügen Sie umweltfreundliche Tipps und Ratschläge hinzu und bieten Sie Fakten über die Umwelt, den Energieverbrauch und Unternehmenstrends.

Gründen Sie **Arbeitsgruppen zum Thema Umwelt**, um Ideen auszutauschen und Ihre Initiativen bekannt zu machen.

Starten Sie einen Energiesparwettbewerb, um Ihre Mitarbeiter zu ermutigen, ihren Verbrauch zu reduzieren. Sie können dem Mitarbeiter, der am meisten recycelt, am wenigsten Strom verbraucht oder am wenigsten Druckerpapier verschwendet, eine Geschenkkarte oder eine Stunde bezahlte Freizeit pro Monat anbieten.

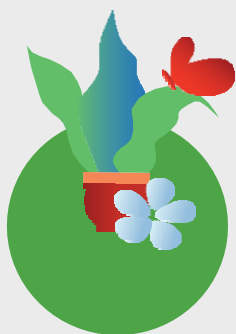
GESUNDHEIT, WOHLBEFINDEN, KOMFORT UND PRODUKTIVITÄT

VERBESSERN SIE
DEN ARBEITSPLATZ
FÜR IHRE
MITARBEITER
UND GEBÄUDENUTZER



GRE kommuniziert proaktiv die Bedeutung von Gesundheit und Wohlbefinden in seinen Gebäuden, damit **Menschen durch die Pflege ihres Lebens und ihrer Träume eine sicherere Zukunft gestalten können**. Bei GRE fördern wir Wohlfühl-Einrichtungen für Mitarbeiter in unseren Räumlichkeiten und bemühen uns, wann immer möglich, um eine **WELL-Zertifizierung**.

GRÜN



WAS SIE TUN KÖNNEN

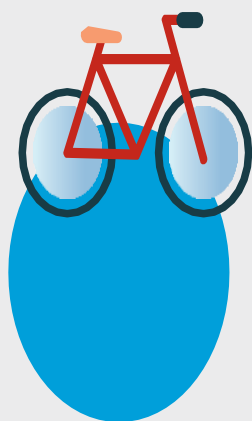
Zimmerpflanzen aufstellen: Der Anblick von Grünpflanzen senkt den Stresspegel des Menschen und fördert die psychische Gesundheit.

Gehen Sie über das Aufstellen einzelner Topfpflanzen auf Schreibtischen hinaus und ziehen Sie eine Lösung für die Innenraumbegrünung in Betracht.

Erwägen Sie lebende Elemente wie **Grün-/Mooswände und Innengärten**, um erholsame Räume zu schaffen.

Nutzen Sie **Außenbereiche** optimal mit Bepflanzung und Sitzgelegenheiten.

FÖRDERUNG EINES GESUNDEN UND AKTIVEN LEBENSSTILS



WAS SIE TUN KÖNNEN

Fördern Sie die **Benutzung von Treppen**, um einen aktiven Lebensstil zu unterstützen.

Wählen Sie wann immer möglich die Treppe statt des Aufzugs, um einen

aktiven Lebensstil zu fördern. Richten Sie Ihren Büroraum mit **flexiblen**

Arbeitsplätzen ein (z. B. Sitz-Steh-Schreibtische) zur Unterstützung flexibler

Arbeitsaktivitäten und Durchführung von Arbeitsplatzkontrollen zur

Verbesserung des **körperlichen Komforts** und zur Erfüllung individueller

Bedürfnisse.

Initiativen zur Förderung von **Fußgängern/Radfahrern und regelmäßiger Bewegung** einbeziehen

INNENRAUM-UMWELTQUALITÄT



WAS SIE TUN KÖNNEN

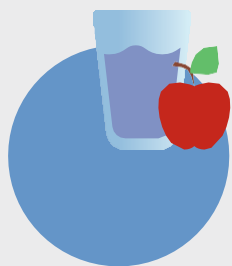
Führen Sie eine **jährliche Bewertung** der Lüftungsraten, Temperaturen, Luftfeuchtigkeit und Schadstoffe durch, um umsetzbare **Erkenntnisse zur Verbesserung der Luftqualität zu gewinnen**. Beispielsweise können Lüftung, CO₂, Feinstaub, flüchtige organische Verbindungen (VOC) und Luftfeuchtigkeit die Produktivität und Gesundheit beeinträchtigen.

Produkte zur Überwachung der Luftqualität finden Sie auf der RESET-Website:

<https://www.reset.build/directory/monitors/type/indoor>

Verwenden Sie **VOC-arme** Reinigungsmittel, Teppiche, Farben und Möbel.

FÖRDERUNG VON GESUNDEN LEBENSMITTELN UND TRINKWASSER



WAS SIE TUN KÖNNEN

Bieten Sie **vor Ort gesunde Lebensmittel an**, um die Ernährung der Gebäudenutzer zu fördern (z. B. Auswahl an gesunden Produkten / gesunde Verkaufsautomaten).

Stellen Sie **Möglichkeiten zum Nachfüllen von Wasserflaschen** bereit, um regelmäßiges Trinken zu fördern und die Reduzierung von Plastikmüll zu unterstützen.

Verwenden Sie **Lehrmaterialien**, um die Vorteile einer gesunden Ernährung, Bewegung und Trinkwasser zu verdeutlichen.

GESUNDHEITS- UND WOHLBEFINDENS PROGRAMM



WAS SIE TUN KÖNNEN

Verwenden Sie eine **permanente Anzeige** (z. B. eine Pinnwand), um über lokale Einrichtungen (z. B. Parks, Fitnessstudios, gesunde Ernährung) zu informieren.

Entwickeln Sie ein **koordiniertes Gesundheits- und Wohlfühlprogramm für die Nutzer des Gebäudes** (z. B. Fitness-/Yoga-Kurse, Buchclubs, Zeichen-/Malkurse, Gesundheitschecks vor Ort, Veranstaltungen zur Sensibilisierung für psychische Gesundheit), um einen **aktiven Lebensstil und soziales Engagement von Mitarbeitern und Nutzern zu fördern**.

SOZIALE INTERAKTION

SCHAFFEN SIE POSITIVE AUSWIRKUNGEN IN
IHRER REGION UND FÖRDERN SIE DAS
ZIELBEWUSSTSEIN IHRER
MITARBEITER



GRE fördert Initiativen, die die **Lebensqualität in den Kontexten verbessern, in denen das Unternehmen tätig ist und investiert**. GRE spielt über das Tagesgeschäft hinaus eine aktive Rolle und übt einen positiven Einfluss auf die lokalen Gemeinschaften aus. So wird jährlich eine **Umfrage** an alle Mieter verschickt, um deren ESG-Bedürfnisse besser zu verstehen.

GEMEINSCHAFTSENGAGEMENT



WAS SIE TUN KÖNNEN

Geben Sie Ihr Feedback zur jährlichen ESG-Umfrage ab. Ihre Teilnahme ist entscheidend, um Ihre Sichtweise zum Thema Nachhaltigkeit zu verstehen.

Erfassen/verstehen Sie die aktuellen Interessengruppen Ihrer Gemeinde, um Chancenlücken nach Sektoren zu erkennen.

Erkunden Sie die Möglichkeiten zur **Unterstützung lokaler Produkt- und Dienstleistungsanbieter** (z. B. gebrauchte Möbel, Lebensmittelvorräte usw.).

Schreiben Sie Stellenangebote lokal aus, arbeiten Sie mit dem örtlichen Arbeitsamt zusammen und behandeln Sie lokale Bewerber sowie Bewerber für lokale Praktika/Ausbildungsplätze bevorzugt.

Kaufen Sie lokale Produkte und **bevorzugen Sie Produkte aus der Region.**

Sie können damit beginnen, die Emissionen aller menschlichen Aktivitäten und Verhaltensweisen anzugehen: **Stellen Sie wieder eine Verbindung zur Umwelt her.**

MÖGLICHKEITEN ZUR UNTERSTÜTZUNG VON WOHLTÄTIGKEITSORGANISATIONEN UND FREIWILLIGENARBEIT



WAS SIE TUN KÖNNEN

Überlegen Sie, wie Ihr **Unternehmen/Sie sich in der lokalen Gemeinschaft engagieren** können. Passen Sie diese Unterstützung an die Stärken Ihrer Mitarbeiter und die Fähigkeiten an, die sie entwickeln möchten.

Erwägen Sie Möglichkeiten zur **Zusammenarbeit mit lokalen Gruppen** (z. B. Schulen, Krankenhäusern, Wohltätigkeitsorganisationen, Tafeln) und **Gemeindegruppen** (z. B. Jugendclubs, Schulen, Sportmannschaften, Polizeibehörden).

Fördern Sie **nachhaltigkeitsbezogene Freiwilligenarbeit für Mitarbeiter** (z. B. Earth Day, Müllsammeln, Baumpflanzen, Aufstellen von Bienenstöcken) und **Umweltorganisationen und -verbände** (z. B. Friends of the Earth, Greenpeace, Earthwatch, Woodland Trust, Surfers Against Sewage).

Organisieren Sie Möglichkeiten für Mitarbeiter, **Geld zu spenden** und ihre Unterstützung auf andere **innovative Weise in Ihrer Region anzubieten** (z. B. Blutspenden, Wohltätigkeitsinitiativen usw.).

ZUHAUSE DES HUMAN SAFETY NET

Wir alle bei **Generali Real Estate** sind stolz darauf, die restaurierte Procuratie Vecchie erfolgreich an Generali, die Stadt Venedig und die Welt zurückgegeben zu haben.

Ein einzigartiger Ort im Herzen Venedigs, der als Sitz von The **Human Safety Net** konzipiert wurde, einer Bewegung von Menschen, die anderen Menschen helfen, und um ein offenes Netzwerk von Einzelpersonen, Organisationen und Institutionen zu beherbergen, die sich für Fragen der Entwicklung und sozialen Inklusion engagieren.

Das Gebäude Procuratie Vecchie – einst Sitz der Ämter und Residenz der Procuratori di San Marco, der hohen Beamten der Republik Venedig – beherbergt seit 1832 die Büros von Generali und ist nun zum ersten Mal seit 500 Jahren für die Öffentlichkeit zugänglich.

Mit der interaktiven Ausstellung „A World of Potential“ bietet The Home of **The Human Safety Net** den Besuchern eine überraschende und unerwartete Reise, auf der sie ihre Stärken entdecken und sich mit den Programmen von The Human Safety Net vertraut machen können, um zu erfahren, wie wir alle einen konkreten und positiven Einfluss auf die Gesellschaft nehmen können.

 www.thehumansafetynet.org



SME EnterPRIZE (ein Projekt der Generali)

Das Vorzeigeprojekt von Generali dient zur Förderung einer Kultur der Nachhaltigkeit unter europäischen kleinen und mittleren Unternehmen (KMU), dies wird zudem derzeit auf Asien ausgeweitet. Es hat zum Ziel, diese Unternehmen bei der Integration nachhaltiger Praktiken in ihre Geschäftstätigkeit zu unterstützen und sie stärker, widerstandsfähiger und bewusster für ihre Rolle in der Gemeinschaft zu machen.

Mit SME EnterPRIZE verfolgt Generali folgende Ziele:

- Schaffung einer paneuropäischen Plattform, um nachhaltige KMU sichtbar zu machen.
- Die Debatte über die Bedeutung der Nachhaltigkeit für KMU anregen und die Forschung zu diesem Thema fördern.
- Belohnen Sie die besten Erfolgsgeschichten aufgrund ihres sozialen und ökologischen Engagements, einschließlich der Umsetzung bemerkenswerter Nachhaltigkeitsinitiativen, damit sie zu inspirierenden Vorbildern für andere Unternehmer werden können.

Während der vierten SME EnterPRIZE-Veranstaltung, die am 26. März 2025 in Brüssel stattfand, ehrte Generali die „Sustainability Heroes“: visionäre Unternehmer aus den über 8.900 KMU, welche sich in den Kategorien Umwelt und Soziales beworben hatten, sowie aus den europäischen Ländern stammen, welche sich der Initiative angeschlossen haben: Österreich, Kroatien, Tschechien, Frankreich, Deutschland, Ungarn, Italien, Portugal, Slowenien und Spanien.

O.K. Energie Haus Österreich

Welches sich durch Planung, Produktion und Montage von energieeffizienten Holzgebäuden wie Häusern, Schulen und medizinischen Zentren auszeichnet.

Hrvatski Kišobran Kroatien

An Ein Regenschirmhersteller mit einem starken Engagement für Inklusion und soziale Verantwortung, der Menschen mit Behinderungen aktiv in seine Belegschaft integriert.

Ameba Production Tschechische Republik

Welches jedes Jahr ein Festival mit Initiativen zur Bewusstseinsbildung organisiert, um die Besucher über die Bedeutung der ökologischen und sozialen Nachhaltigkeit aufzuklären.

CréaWatt Frankreich

Ein Hersteller von ultraleichten Solarmodulen, die ohne strukturelle Verstärkung an verschiedene Dächer angepasst werden können. Neben der Organisation von Schulungs- und Sensibilisierungsinitiativen zum Thema erneuerbare Energien unterstützen sie auch die berufliche Wiedereingliederung und Beschäftigung von Strafgefangenen.

vomFASS Deutschland

Ein Online- und Ladengeschäft, dessen Nachfüllinitiative es Kunden ermöglicht, Essige, Öle, Spirituosen und Weine zu kaufen und dabei die Menge und den Behälter für ihre Einkäufe auszuwählen. Gleichzeitig verpflichtet sich das Unternehmen zu CO₂-neutralen Produktionsprozessen und zum Erhalt der Artenvielfalt.

Compocity Ungarn

Ein Pionier der urbanen Kreislaufwirtschaft, der einen Indoor-Kompostierroboter namens CompoBot entwickelt hat, um Abfall in bodenregenerierendes Material umzuwandeln.

Fedabo
Italien

Ein Beratungsunternehmen mit B Corp-Zertifizierung, das sich der Verbesserung der Energie-, Wirtschafts- und Umweltleistung privater und öffentlicher Unternehmen widmet.

EcoXperience
Portugal

Das Unternehmen hat innovative Reinigungslösungen entwickelt, indem es gebrauchtes Speiseöl in umweltfreundliche Reinigungsmittel umwandelt.

Pribinovina-Korenika
Slovenien

Eine soziale Farm, die ökologischen Landbau, ländliche Entwicklung und soziale Inklusion miteinander verbindet und Menschen mit Behinderungen und anderen benachteiligten sozialen Gruppen durch geschützte Arbeitsplätze Beschäftigungsmöglichkeiten bietet.

Adopta un Abuelo
Spanien

Ein Sozialunternehmen, das Unternehmen Freiwilligenprogramme anbietet, sie mit dem Altenpflege- und Wohnbereich in Verbindung bringt und so dazu beiträgt, die Ausgrenzung älterer Menschen zu verhindern.

Die Nachhaltigkeitshelden 2025 und die der vorherigen Ausgaben werden ebenfalls vorgestellt auf:



www.sme-enterprize.com



MÖCHTEN SIE EIN CHAMPION IN SACHEN NACHHALTIGKEIT WERDEN?

HIER SIND ZWEI INITIATIVEN, ZU DENEN SIE BEITRAGEN KÖNNEN, UM IHREN NACHHALTIGEN FUSSABDRUCK ZU HINTERLASSEN !

01 TEILEN SIE IHRE ENERGIE-VERBRAUCHSDATEN

Um unsere Ziele zu erreichen und die Leistung des Gebäudes zu verbessern, ist Ihre **Mitwirkung unerlässlich** – insbesondere durch die **Weitergabe Ihrer Energieverbrauchsdaten**.

Wir schlagen Ihnen vor eine Mandatsvereinbarung zu unterzeichnen, mit der Sie GRE ausdrücklich Ihre Zustimmung zur Erfassung von Energieverbrauchsdaten erteilen. Diese Daten werden ausschließlich zur Überwachung des Gesamtverbrauchs und möglicher Energieeinsparungen verwendet, und der Prozess ist für Sie mit keinerlei Kosten oder Gebühren verbunden

02 VERTRÄGE ÜBER DIE LIEFERUNG VON CO₂-FREIEM STROM


GRE hat bereits sichergestellt, dass fast **der gesamte Strom**, der in die Gemeinschaftsbereiche des gemieteten Gebäudes geliefert wird, aus **erneuerbaren Energiequellen stammt**.

Um das gesamte Gebäude vollständig mit sauberer Energie zu versorgen, können Sie eine aktive Rolle übernehmen, **indem Sie Verträge über die Lieferung von Ökostrom für Ihre gemieteten Flächen abschließen**.

FÜR WEITERE INFORMATIONEN

Bitte wenden Sie sich an Ihren Asset / Property Manager.





Generali Real Estate
Handbuch -
Nachhaltigkeit für Mieter
Handbuch erstellt und
koordiniert von **GRE ESG Team**

Konzept und Design
Loud Adv

Dieses Dokument ist verfügbar unter
www.generalirealestate.com



generalirealestate.com